

POURQUOI ?

↑ Améliorer la compétitivité du secteur plant en Belgique

L'absence de variétés belges protégées limite les possibilités de développement du secteur du plant en Wallonie. La multiplication de variétés libres offre peu de garanties en termes de revenus et de débouchés. Investir pour produire du plant devient trop risqué, au point que le nombre de producteurs de plants diminue régulièrement. Or des sols peu fatigués sont encore disponibles pour la multiplication de plants en Wallonie.

↑ Répondre aux exigences de l'Europe

Le contexte institutionnel et sociétal européen incite de plus en plus fermement d'une part à la réduction de l'emploi des pesticides (décision 1600/2002/CE), d'autre part à la pratique de la lutte intégrée, dans laquelle le choix variétal joue un rôle essentiel (directive 2009/128/CE). L'utilisation de variétés plus tolérantes ou résistantes est une voie de passage obligée pour répondre de manière pertinente à ces décisions.

↑ Valoriser l'expertise du CRA-W dans le domaine de la pomme de terre

A Libramont, l'unité « Amélioration des espèces et Biodiversité » du CRA-W dispose de serres, de champs d'essais, de 4 laboratoires (culture *in vitro*, virologie, étude du mildiou, qualité culinaire et technologique), de chambres froides et de l'ensemble des compétences techniques et analytiques pour mener à bien le processus de longue haleine que constitue la création variétale.



DEPUIS QUAND ?

Un premier programme s'est déroulé entre la fin des années '30 et le début des années '80. La seule obtention belge encore inscrite au catalogue est issue de ce programme : la variété **Gasoré**, inscrite en 1996, est une variété possédant une bonne résistance au mildiou, une immunité complète au virus Y, une bonne résistance au virus de l'enroulement et elle possède la caractéristique de produire de nombreux tubercules d'un calibre moyen.

En 2005, la création variétale a pris un nouveau départ, avec deux programmes distincts menés en parallèle :

- création de variétés possédant une résistance au mildiou améliorée,
- appui aux entreprises actives dans la multiplication de plants de pommes de terre en Wallonie et désireuses de développer leur gamme variétale.

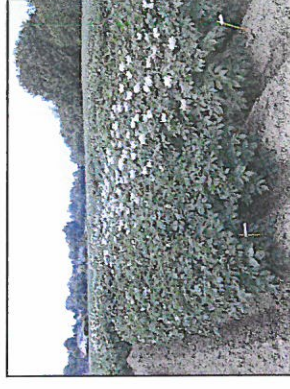
COMMENT ?

Notre programme suit un schéma de sélection classique, en évolution constante, tant d'un point de vue qualitatif que quantitatif :

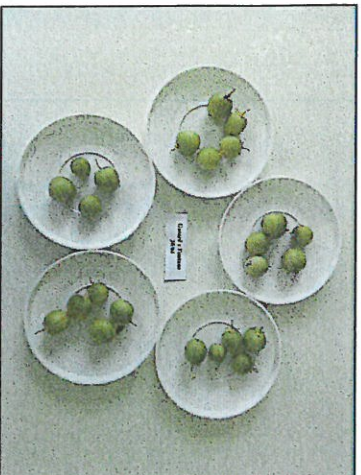
- Le nombre de clones en évaluation augmente d'année en année: notre objectif est d'atteindre 30.000 graines semées chaque année. Aujourd'hui, plus de 2000 clones sont évalués au champ, parmi eux une soixantaine en sélection plus avancée (3 à 6 ans).
- Depuis 2010, la culture de géniteurs pour la production de graines est réalisée par nos soins, permettant une meilleure maîtrise quant à la réalisation du plan de croisement.



- Le nombre de site d'essais augmente : Libramont était l'unique site d'essai les premières années ; désormais les clones en phase avancée de sélection sont également testés à Gembloux (BE), Bologne (IT) et Brasov (RO).



- A côté des techniques de sélection classiques (aspect extérieur, rendement, sensibilité aux maladies, qualité culinaire et technologique), nous développons les techniques de sélection assistée par marqueurs moléculaires, notamment pour identifier précocement la présence des gènes de résistance au mildiou.
- Dans le cadre spécifique du programme possédant l'objectif de l'amélioration de la résistance au mildiou, les géniteurs sélectionnés pour leur résistance sont croisés avec des géniteurs sensés améliorer les qualités d'utilisation, le rendement et la précocité.



- Dans le cadre spécifique de l'aide aux entreprises de multiplication de plants, le choix des géniteurs est laissé à l'appréciation des entreprises et, la sélection des clones les plus prometteurs parmi les graines semées est opérée conjointement.

CONTACT

Responsables :

- Dr Jean-Louis Rolot (rolot@cra.wallonie.be),
- Ir Alice Soete (soete@cra.wallonie.be)

Centre wallon de Recherches agronomiques - Unité
« Amélioration des espèces et Biodiversité »

Bâtiment Haute Belgique
100, rue du Serpont

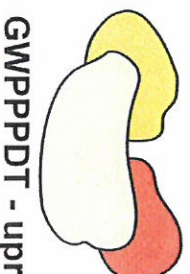
B-6800 Libramont

Tél : 00 32 61 23 10 16

<http://www.cra.wallonie.be>

Egalement en collaboration étroite avec

- la **Filière Wallonne de la Pomme de terre** (FIWAP),
- le **Groupeement wallon des Producteurs de Plants de Pommes de terre** (GWPPPT),
- l'**Agence wallonne pour la Promotion d'une Agriculture de Qualité** (APAQ-W).



LA CREATION VARIETALE A LA STATION DE HAUTE BELGIQUE DU CRA-W



QUI ?

Le Centre wallon de Recherches Agronomiques (CRA-W, Belgique), en particulier l'unité « Amélioration des espèces et Biodiversité ».

En collaboration avec:

- La société Euroseeds (Sombrefe, Belgique), très active au niveau de la production et l'exportation de plants de pommes de terre
- l'Institut de Recherche et Développement pour la pomme de terre et la betterave (Brasov, Roumanie)
- le Centre de Recherche pour les cultures industrielles (Bologne, Italie)